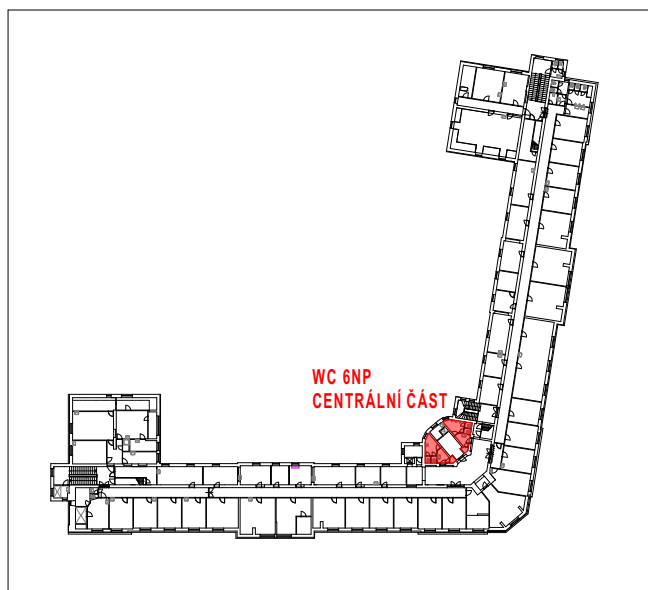


## CELKOVÉ SCHEMA OBJEKTU



GENERÁLNÍ PROJEKTANT:			<div>PROJECTICON S.R.O.</div> <div>PROJEKČNÍ A KONZULTAČNÍ KANCELÁŘ</div> <div>Projection s.r.o. Antonína Kopeckého 151 549 22 Nový Hrádek IČO: 28809459</div>	
VEDOUCÍ PROJEKTANT	VYPRACOVAL	TECHNICKÁ KONTROLA		
Ing. Pavel Ježek	Ing. Tomáš Kalous	Ing. Pavel Ježek	<div><div><div></div><div></div><div></div><div></div></div><div>Mendelova univerzita v Brně</div></div>	
INVESTOR	Mendelova univerzita v Brně Zemědělská 810, 613 00 Brno			
MÍSTO STAVBY	p.p.č. 2/1, k.ú. Černá Pole [610771]			
STAVBA	STAVEBNÍ ÚPRAVY VNITŘNÍCH PROSTOR OBJEKTU B MENDELOVY UNIVERZITY, p.č. 2/1, k.ú. ČERNÁ POLE - 1. ETAPA		FORMÁT	1 x A4
OBSAH			DATUM	11/2020
			STUPEŇ PD	DPS
OBSAH	B.6.b WC 6NP - CENTRÁLNÍ ČÁST VÝPIS POZNÁMEK		MĚŘÍTKO	Č. VÝKR.  D.1.1.11

OZN.	POPIS	KS
P01	Odstranění stávající podlahové krytiny z keramické dlažby vč. podkladní betonové mazaniny - viz skladba podlahy. Před započítím prací bude provedena sonda pro zjištění skutečného souvrství stávající konstrukce podlahy.	
P02	Stávající kazetové podhledy WC budou odstraněny, budou odstraněny stávající zařizovací předměty, bude odbourán keramický obklad, dělící příčky mezi kabinami WC, stávající vnitřní omítky budou odstraněny včetně vyškrabání malty ze spár cihelného zdiva do min. hloubky 20 mm.	
P03	Zdivo bude odbouráno do prostoru sprchy. Rozsah prací musí být koordinován se samostatným stavebním záměrem umístění REK do prostoru sprchy.	
P04	Parapety a ostění oken budou opatřeny keramickým obkladem.	
P05	Stávající radiátory budou dočasně demontovány, otryskány, očištěny, odmaštěny a znovu natřeny základním a vrchním nátěrem. Bude provedeno včetně rozvodného potrubí vytápění.	
P06	Zdivo bude opatřeno novou vápenocementovou omítkou tl. 20 mm s vrchní štukovou omítkou.	
P07	Stávající ocelová zárubeň bude očištěna, obroušena, zbavena stávajícího nátěru a opatřena novým základní a vrchním nátěrem v barvě světlá krémová RAL 1013.	2
P08	Otvor po vybouraných dveřích bude zazděn keramickým zdivem tl. 80 mm, zdivo oboustraně opatřeno vápenocementovou omítkou tl. 20 mm, z prostoru sprchy dále opatřeno vrchní štukovou omítkou. Nové zdivo bude provedeno až po nosnou stropní konstrukci.	
P09	Podlaha bude z prostoru sprchy vyrovnaná betonovou mazaninou a bude provedena podlahová krytina z keramické dlažby.	